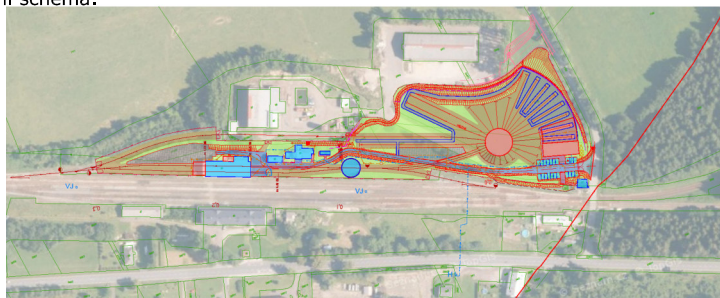


---

Paré:

Razítko oprávněné osoby:





Podpis:

Datum:

Revize:	Datum:	Popis:	Kontroloval:

<b>Stavebník / investor</b>	<b>Pardubický kraj</b>
Adresa:	Komenského náměstí 125, 532 11 Pardubice
Zástupce investora:	JUDr. Martin Netolický, Ph.D., hejtman
Adresa:	-

<b>Zhotovitel díla:</b> Adresa: Kontakt:		<b>Prodin a.s.</b> K Vápence 2745, Pardubice 530 02 T: +420 466 055 111 E: info@prodin.cz		 <b>PRODIN</b> SKUPINA VENTIO	
<b>Zhotovitel části / objektu:</b> Adresa: Kontakt:		<b>Prodin a.s.</b> K Vápence 2745, Pardubice 530 02 T: +420 466 055 111 E: info@prodin.cz		 <b>PRODIN</b> SKUPINA VENTIO	
Hlavní projektant (HIP):		Ing. Petr Prchal		Specialista:	
				Ing. Tomáš Koblása	

Název stavby / akce:		Areál železničního depa v Dolní Lipce		Označení investora: OR-22-24401	
Adresa stavby:		obec Dolní Lipka		Zakázka: 31/22/242.208	
Název části:		Technika prostředí staveb		Označení části: SO02-D.1.4	
Název objektu / dílčí části:		ROTUNDA		Označení objektu / komplexu: SO 02	
Název přílohy:				Číslo přílohy:	
Název dílčí části přílohy:					
Odpovědný projektant: Ing. Petr Prchal		Zpracovatel přílohy: kolektiv		Měřítko: Formáty:	
Kraj: Pardubický		Katastrální území: Dolní Lipka [629588]		TUDU:	
Označení investora:		Stupeň dokumentace:		Smluvní datum zpracování: 25.02.2024	
Část:		Objekt:		Podobjekt:	
				Příloha:	
				Revize:	